

KOSZTORYS INWESTORSKI

KSZTAŁTOWANIE OBSZARU O SZCZEGÓLNYM ZNACZENIU DLA ZASPOKOJENIA POTRZEB MIESZKAŃCÓW POPRZECZ ODNOWIENIE CHODNIKÓW, WYKONANIE OŚWIETLENIE RYNKU I UTWARDZENIE PLACU Z MIEJSCAMI POSTOJOWYMI

KOD SŁOWNIKA ZAMÓWIEŃ (CPV):

Roboty przygotowawcze- kod CPV 45100000-8

Roboty ziemne - kod CPV 45100000-8

Podbudowy- kod CPV 45233000-9

Nawierzchnie- kod CPV 45233000-9

Elementy ulic- kod CPV 45233000-0

INWESTOR -

Gmina Baranów

ul. Rynek 14

24-105 Baranów

woj. lubelskie


JEDNOSTKA PROJEKTUJĄCA-

GAJEWSKI MARCIN

PROJEKTY DROGOWE

ul. Kollątaja 8/27A

24-100 Puławy

FUNKCJA	IMIE I NAZWISKO	UPR. NR	DATA	PODPIS
SPORZĄDZIŁ	mgr inż. Marcin Gajewski	LUB/0213/POOD/08	09-2012	

mgr inż. Marcin Gajewski
Upn budowlana do projektowania
sz ograniczoną w specjalności drogi
LUB/0213/POOD/08

Puławy, wrzesień 2012r

Zawartość:

- 1. Założenia wyjściowe do kosztorysowania.**
- 2. Skrócony opis zadania.**
- 3. Przedmiar robót- cz.1 chodniki.**
- 4. Przedmiar robót- cz.2 parking +zjazdy**
- 5. Kosztorys inwestorski – cz.1 chodniki**
 - kosztorys inwestorski**
 - podsumowanie**
 - tabela wartości elementów scalonych**
- 6. Kosztorys inwestorski – cz.2 parking+ zjazdy**
 - kosztorys inwestorski**
 - podsumowanie**
 - tabela wartości elementów scalonych**

1. Założenia wyjściowe do kosztorysowania.

Podstawa opracowania kosztorysu:

1. Rozporządzenie Ministra Infrastruktury z dnia 18 maja 2004 r. w sprawie określenia metod i podstaw sporządzania kosztorysu inwestorskiego (Dz.U. Nr 130, poz. 1389), obliczania **planowanych kosztów prac projektowych** oraz planowanych kosztów robót budowlanych określonych w programie funkcjonalno – użytkowym.
2. **Projekt wykonawczy.**
3. **Metoda:**
Przyjęto metodę szczegółową sporządzania kosztorysu inwestorskiego , na podstawie biuletynów wydawnictwa „Sekocenbud”.

Ceny i wskaźniki:

- „Informacja o stawkach robocizny kosztorysowej oraz o cenach pracy sprzętu budowlanego” – SEKOCENBUD – II kwartał 2012 r.
- „Informacja o cenach materiałów budowlanych” – SEKOCENBUD – II kwartał 2012 r.
- „Biuletyn cen robót drogowych i mostowych” – SEKOCENBUD – II kwartał 2012 r.
- „Biuletyn cen robót ziemnych i inżynierskich” – SEKOCENBUD – II kwartał 2012r
- Koszty pośrednie - $K_p=64,4\%$
- Zysk- $Z=11,4\%$
- Robocizna $R=12,14$ PLN
- VAT= 23%

2.Skrócony opis zadania

Przedmiotem inwestycji jest wykonanie zadania pn.:

„ KSZTAŁTOWANIE OBSZARU O SZCEGÓLNYM ZNACZENIU DLA ZASPOKOJENIA POTRZEB MIESZKAŃCÓW POPRZECZ ODNOWIENIE CHODNIKÓW, WYKONANIE OŚWIETLENIE RYNKU I UTWARDZENIE PLACU Z MIEJSCAMI POSTOJOWYMI.

Jest to kontynuacja wykonanego w bieżącym roku etapu I Rewitalizacji Centrum Baranowa. Zakres inwestycji obejmuje:

- wykonanie nowej nawierzchni chodników i zjazdów z kostki brukowej przy drodze gminnej w pobliżu budynku Urzędu Gminy Baranów;
- wykonanie miejsc parkingowych z kostki brukowej na działce nr 2682 znajdującej się przy Kościele;

Projektowane chodniki z kostki brukowej zastąpią istniejące zdekompletowane chodniki z płytek betonowych chodnikowych 35x35x5cm, które są w złym stanie technicznym. Natomiast projektowana nawierzchnia parkingu z kostki brukowej zastąpi istniejące miejsca parkingowe o nawierzchni tłuczniowej.

Zakres robót obejmuje:

- roboty ziemne w celu wykonania koryta pod warstwy konstrukcyjne chodników i parkingów;
- wykonanie warstw konstrukcyjnych nawierzchni chodników zjazdów i miejsc parkingowych;
- ustawienie krawężników betonowych 15x30 i obrzeży betonowych 6x20cm;
- wykonanie chodników, zjazdów i parkingu z kostki brukowej betonowej;
- uporządkowanie terenu

Konstrukcja projektowanych nawierzchni:

a. chodnik

- | | |
|--|---------|
| - nawierzchnia z kostki brukowej betonowej kolorowej | gr.6 cm |
| - podsypka cem.-piaskowa | gr 4cm |
| - warstwa podbudowy z piasku stabilizowanego cementem
o Rm=1,5 MPa wg PN-S-96012:1997 | gr 10cm |

c. Parking + zjazdy

- | | |
|--|---------|
| - nawierzchnia z kostki brukowej betonowej | gr. 8cm |
| - podsypka cem.-piaskowa | gr. 4cm |
| - warstwa podbudowy z piasku stabilizowanego cementem
o Rm=5,0 MPa wg PN-S-96012:1997 | gr 15cm |
| - warstwa podbudowy z piasku stabilizowanego cementem
o Rm=1,5 MPa wg PN-S-96012:1997 | gr 10cm |

Obramowanie parkingów i zjazdów stanowi krawężnik betonowy 15x30cm wystający +12cm w stosunku do poziomu nawierzchni. Chodniki obramowano obrzeżem betonowym 6x20cm, wtopionym do poziomu kostki brukowej.

mgr inż. Marcin Gajewski
Upr. budowlane do projektowania
bez ograniczeń w specyficznych rodzajach
LUB/0213/PDOD/08

3.Przedmiar robót- cz.1 chodniki

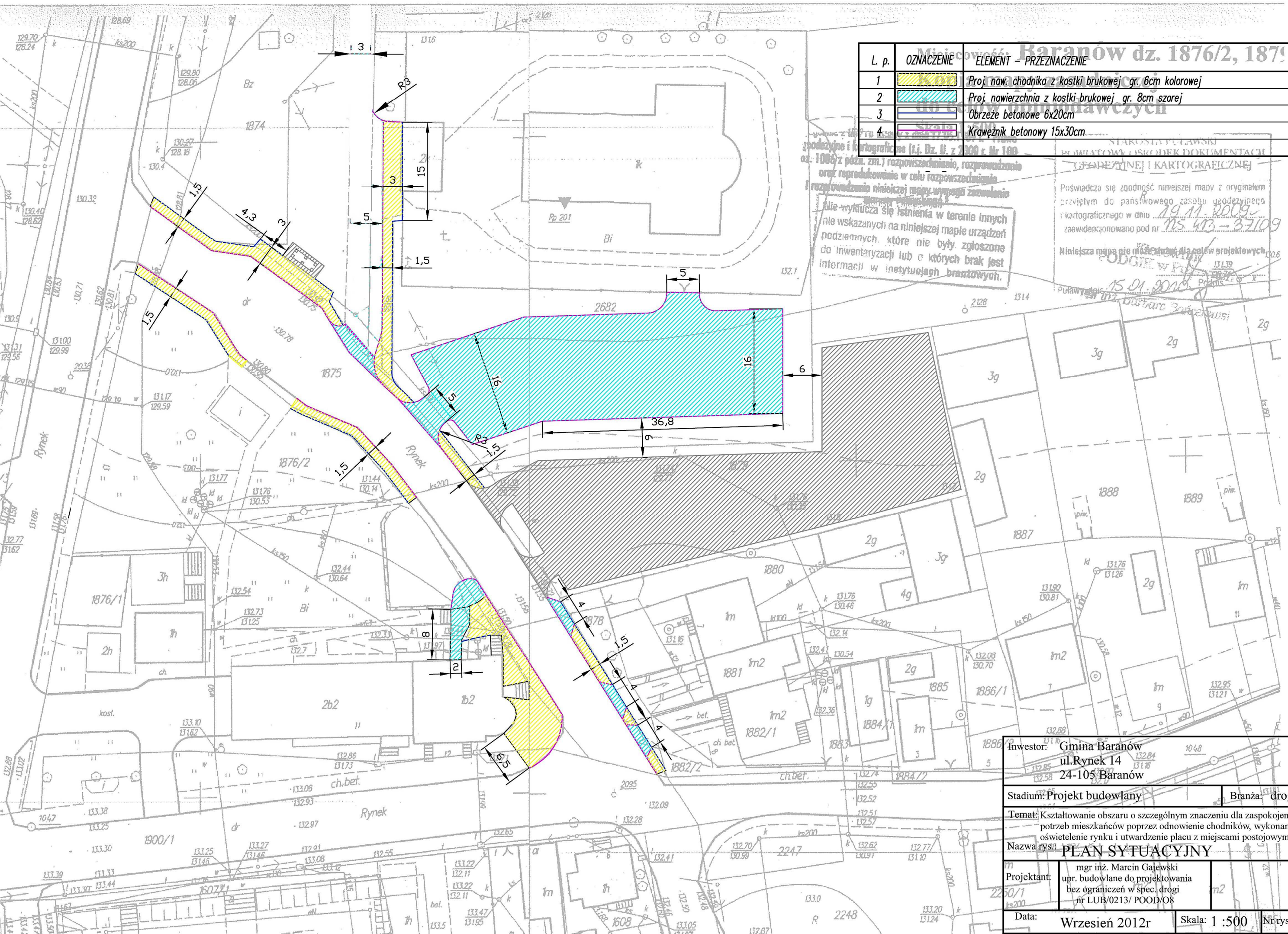
PRZEDMIAR ROBÓT
Kształtowanie obszaru o szczególnym znaczeniu
- Cz.1- chodniki

Lp.	Podst	Opis i wyliczenia	j.m.	Poszcz	Razem
1	D.04.00.00 PODBUDOWY CPV-45233000-9				
1	KNNR 6 0101-04	Koryta wykonywane ręcznie gł. 10 cm w gruncie kat. I-II na całej szerokości chodników.	m ²		
d.1	D.04.01.01 chodniki	38.4+384.5	m ²	422.90	
				RAZEM	422.90
2	KNNR 6 0103-01	Profilowanie i zagęszczanie podłoża wykonywane ręcznie w gruncie kat. II-IV pod warstwy konstrukcyjne nawierzchni- chodniki.	m ²		
d.1	D.04.01.01	38.4+384.5	m ²	422.90	
				RAZEM	422.90
3	KNNR 6 0109-01	Podbudowa z piasku stabilizowanego cem. o Rm=1,5MPa gr. 10cm wraz z pielęgnacją piaskiem i wodą- zjazdu	m ²		
d.1	D.04.05.01	38.4+384.5	m ²	422.90	
				RAZEM	422.90
2	D.08.00.00 ELEMENTY ULIC CPV 45233000-0				
4	KNNR 6 0404-02	Obrzeża betonowe kolorowe o wymiarach 20x6 cm na podsypce piaskowej, spoiny wypełnione piaskiem	m		
d.2	D08.03.01	5+5+13.5+10.3+6.4+13+11.6+6+1.5+4.3+4.3+1.5+4.2+15+1.5+24+5+11.2+31	m	174.30	
				RAZEM	174.30
5	KNNR 6 0502-02	Chodniki z kostki brukowej betonowej grubości 6 cm na podsypce cementowo-piaskowej z wypełnieniem spoin piaskiem - BE-HATON szara	m ²		
d.2	D.08.02.02	1.5*(3.5+2.2+9.6+10.3)	m ²	38.40	
				RAZEM	38.40
6	KNNR 6 0502-02	Chodniki z kostki brukowej betonowej grubości 6 cm na podsypce cementowo-piaskowej z wypełnieniem spoin piaskiem - STA-ROBRUK kolor	m ²		
d.2	D.08.02.02	136+24*1.5+23*1.5+82+96	m ²	384.50	
				RAZEM	384.50
7	KNNR 6 0403-03	Krawężniki betonowe wystające o wymiarach 15x30 cm z wykonaniem ław betonowych z betonu B-10 z oporem na podsypce cementowo-piaskowej	m		
d.2		10.4+21.6+3+5+2.2+6.4+7.6+8.5+1.9+1.4+6.3+13.6+11.6+6+13.5+6+7.4+2.5+5.9+8.2+2+3.8	m	154.80	
				RAZEM	154.80

4.Przedmiar robót- cz.2- parking+ zjazdy

PRZEDMIAR ROBÓT
Kształtowanie obszaru o szczególnym znaczeniu
- Cz.2- parking i zjazdy

Lp.	Podst	Opis i wyliczenia	j.m.	Poszcz	Razem
1	D.01.00.00 ROBOTY PRZYGOTOWAWCZE CPV: 45100000-8				
1	KNNR 1 0112-02	Roboty pomiarowe przy powierzchniowych robotach ziemnych - koryta pod nawierzchnie placów postojowych	ha		
d.1		0.10	ha	0.10	
				RAZEM	0.10
2	D.02.00.00 ROBOTY ZIEMNE CPV:45100000-8				
2	KNNR 1 0209-06	Wykopy na odkład koparkami przedsiębiornymi o poj.łyżki 0.40 m3 w gr.kat. I-III.	m3		
d.2	D.02.01.01	983.5*0.3	m3	295.05	
				RAZEM	295.05
3	KNNR 1 0205-04	Roboty ziemne wykonywane koparkami przedsiębiornymi o poj.łyżki 0.60 m3 w gr.kat. I-III w ziemi uprzednio zmag.w hałdach z transp.urobku na odl. 3 km sam.samowyład.	m3		
d.2	D.02.01.01	983.5*0.3	m3	295.05	
				RAZEM	295.05
3	D.04.00.00 PODBUDOWY CPV-45233000-9				
4	KNNR 6 0103-03	Profilowanie i zagęszczanie podłoża wykonywane mechanicznie w gruncie kat. II-IV pod warstwy konstrukcyjne nawierzchni	m2		
d.3	D.04.01.01	983.5	m2	983.50	
				RAZEM	983.50
5	KNNR 6 0109-01	Podbudowa z piasku stabilizowanego cem. o Rm=1,5MPa gr. 10cm wraz z pielęgnacją piaskiem i wodą- zjazdy	m2		
d.3	D.04.05.01	983.5	m2	983.50	
				RAZEM	983.50
6	KNNR 6 0109-02	Podbudowa z piasku stabilizowanego cem. o Rm=5,0MPa gr. 15cm wraz z pielęgnacją piaskiem i wodą- zjazdy	m2		
d.3	D.04.05.01	983.5	m2	983.50	
				RAZEM	983.50
4	D.05.00.00 NAWIERZCHNIE CPV 45233000-9				
7	KNNR 6 0502-03	Nawierzchnia parkingu i zjazdów z kostki brukowej betonowej grubości 8 cm na podsypce cementowo-piaskowej z wypełnieniem spoin piaskiem - kostka BEHATON szara	m2		
d.4	D.05.03.23	912	m2	912.00	
	parking ze zjazdem zjazdy	3*(4*1.5+1.5)+34+15	m2	71.50	
				RAZEM	983.50
5	D.08.00.00 ELEMENTY ULIC CPV 45233000-0				
8	KNNR 6 0403-03	Krawężniki betonowe o wymiarach 15x30 cm z wykonaniem ław betonowych na podsypce cementowo-piaskowej	m		
d.5	D.08.01.01	18.2+19+4.7+5+4+10.2+16+36.8+11.3+4.4+1.3+4.8+11+4.1+1.5+5.7	m	158.00	
	parking ze zjazdem	3*(7+1.75+1.75)+11	m	42.50	
	zjazdy	32.8+6.6+3+2	m	44.40	
	przy chodniku do kościoła				
				RAZEM	244.90



L. p.	OZNACZENIE	ELEMENT - PRZEZNACZENIE
1		Proj. naw. chodnika z kostki brukowej gr. 6cm kolorowej
2		Proj. nawierzchnia z kostki brukowej gr. 8cm szarej
3		Obrzeże betonowe 6x20cm
4		Krawężnik betonowy 15x30cm

głównie i kartograficzne (Lj. Dz. U. z 2000 r. Nr 100)
oz. 1006 z późn. zm.) rozpowszechnianie, rozprowadzanie
oraz reprodukcje w celu rozpowszechniania
rozprowadzania niniejszej mapy wymaga zezwolenia
Urzędu Geodezyjno-Kartograficznego
Nie wyklucza się istnienia w terenie innych
nie wskazanych na niniejszej mapie urządzeń
podziemnych, które nie były zgłoszone
do inwentaryzacji lub o których brak jest
informacji w instytucjach branżowych.

STAROSTA PUŁAWSKI
DEPARTAMENT OSRODKÓW DOKUMENTACJI
(FOTOKARTOGRAFICZNEJ I KARTOGRAFICZNEJ)
Poświadczam zgodność niniejszej mapy z oryginałem
przejętym do państwowego zasobu geodezyjnego
i kartograficznego w dniu 19.11.2009
zaewidencjonowano pod nr 15.473-37109
Niniejsza mapa nie może służyć do celów projektowych
PODZIAŁ W P.K.
Puławy 15.01.2010

Inwestor: Gmina Baranów ul. Rynek 14 24-105 Baranów		
Stadium: Projekt budowlany		Branża: drogowa
Temat: Kształtowanie obszaru o szczególnym znaczeniu dla zaspokojenia potrzeb mieszkańców poprzez odnowienie chodników, wykonanie oświetlenia rynku i utwardzenie placu z miejscami postojowymi		
Nazwa rysu: PLAN SYTUACYJNY		
Projektant:	mgr inż. Marcin Gajewski upr. budowlane do projektowania bez ograniczeń w spec. drogi nr LUB/0213/POOD/08	
Data:	Wrzesień 2012r	Skala: 1 : 500
		Nr rys.: 1