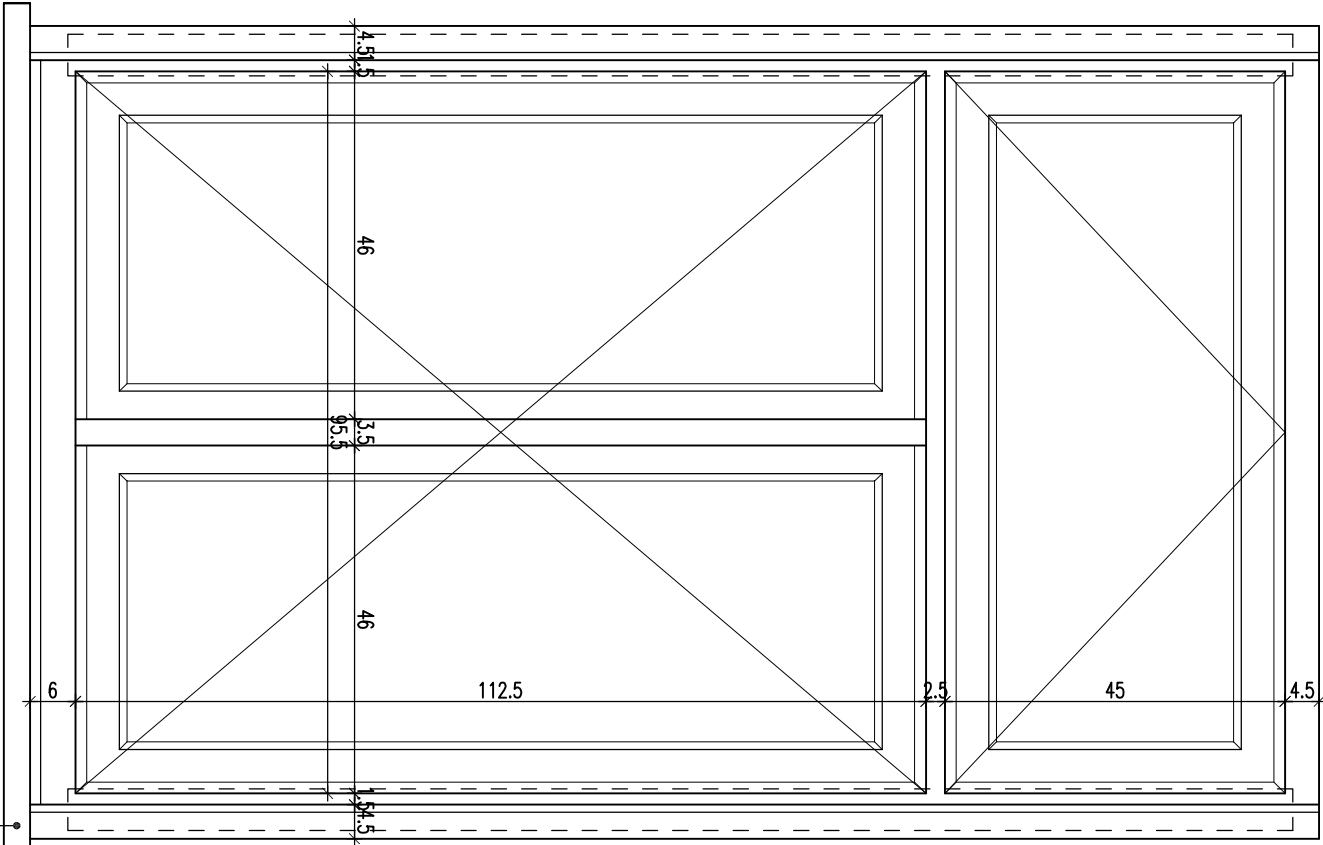
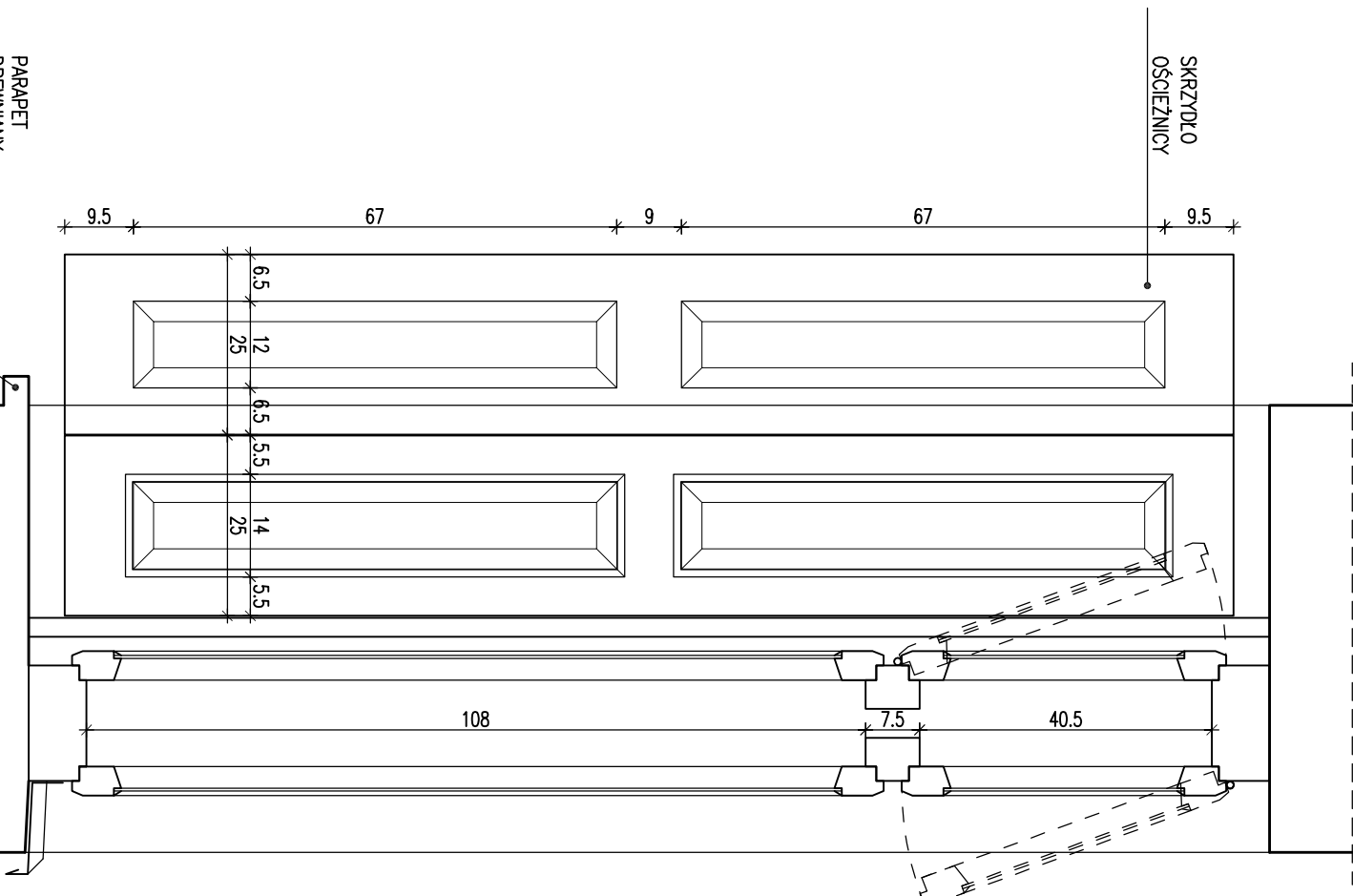


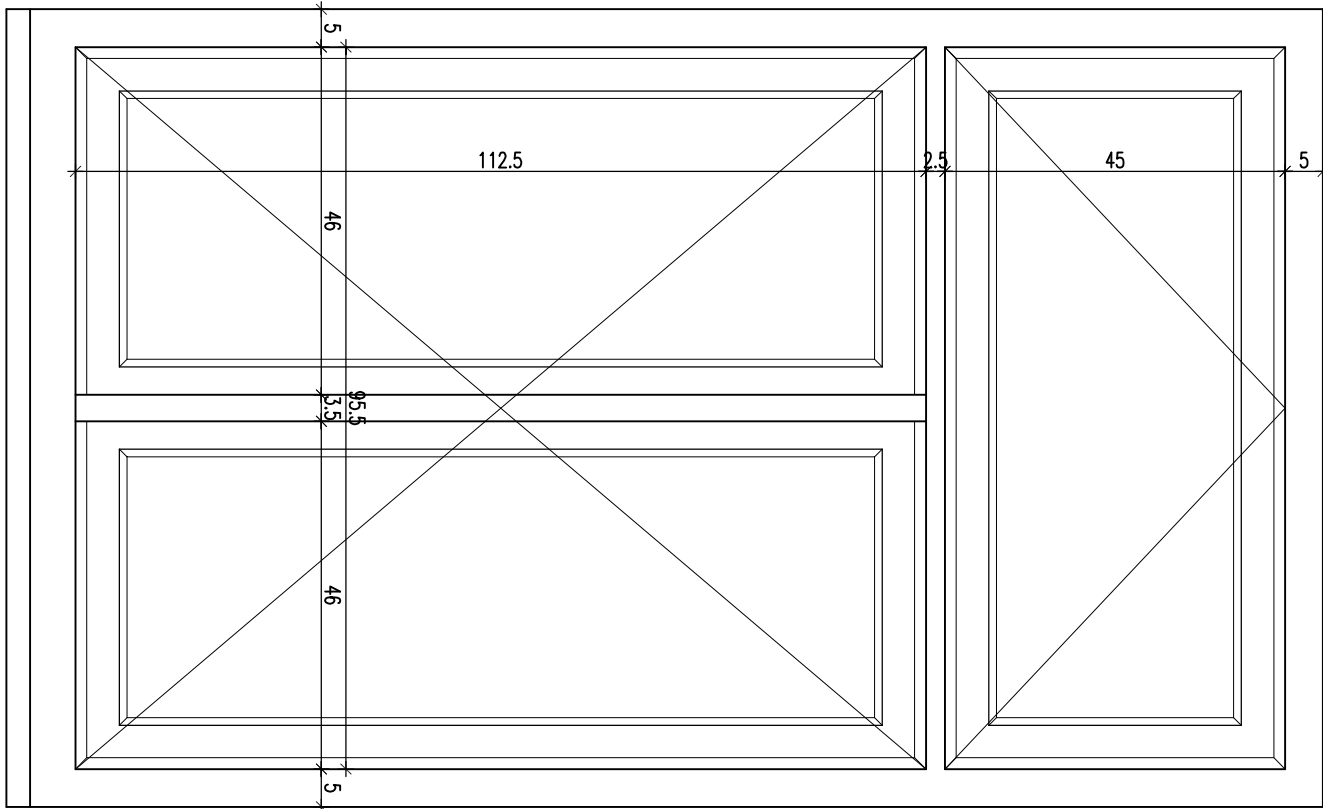
WIDOK OKIENNICY WEWNĘTRZNEJ ZAMKNIĘTEJ



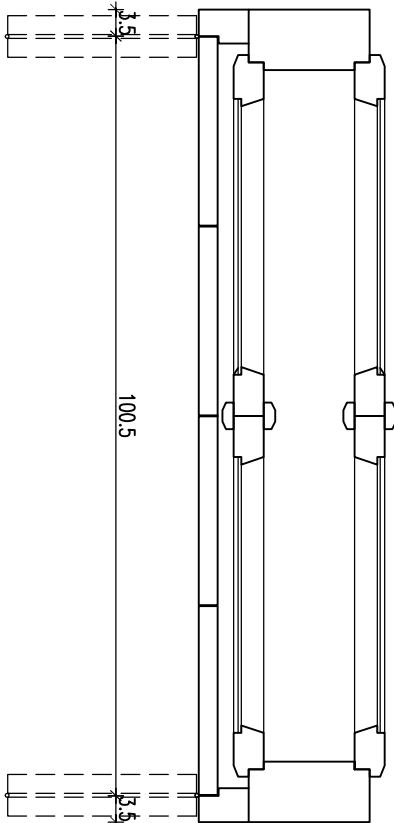
WIDOK OKNA OD STRONY WEWNĘTRZNEJ



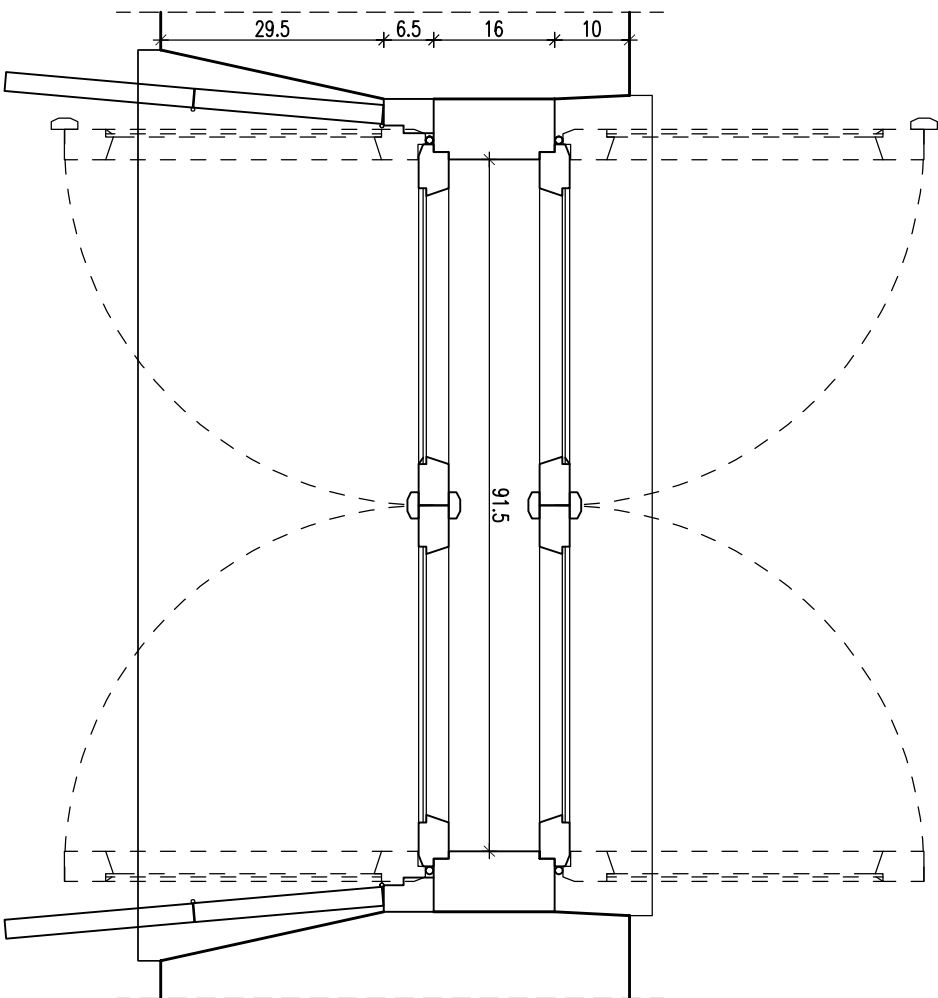
PRZEKROJ



WIDOK OKNA OD STRONY ZEWNĘTRZNEJ



RZUT - OKIENNICA ZAMKNIĘTA



RZUT - OKIENNICA OTWARTA

OPIS: _____

- OKNO ZEWNĘTRZNE, SKRZYNKOWE POLSKIE, Z OSZCZERNICAMI WEWNĘTRZNYMI SKŁADANYMI
- KWIATERY DOLNE ROZMIERANE, KWIATERY GÓRNE WYCHYLENIA,
- DREWNIANE MALOWANE NA KOLOR BIAŁY Z OKUCJAMI STALOWYMI,

Jednostka projektowa	BIURO PROJEKTÓW TOMASZ MOSKAŁ		
Investor	ul. Bobrzyńskiego 43A/20, 30–348 Kraków, tel.: 608 358 229		
Obiekt	Gmina Baranów		
Adres	ul. Rynek 14, 24–105 Baranów		
Branża	Inwentaryzacja budynku zabytkowej plebanii w Baranowie		
Faza	architektura		
Opracował	dr inż. arch. Tomasz Moskał	architektura	
Data	wrzesień 2020	A-02/03	
Tytuł rysunku	okno zewnętrzne 021		
Skala	1:10		
Numer	IN-09		